

Die Mikroschalter AS sind den Abmessungen amerikanischer Schalter angepaßt.

Die bewährte Konstruktion des Schaltelementes KL wird auch bei der Serie AS verwendet, wodurch eine hohe elektrische Schaltleistung bei geringen Abmessungen erreicht wird.

Unter der Bezeichnung **AS..B** sind die Schalter auch mit zusätzlichen Befestigungsnocken lieferbar.

- hohe Schaltleistung bei kleinen Abmessungen
- kundenspezifische Betätigungselemente
- wahlweise mit seitlichen Befestigungsnocken (AS...B)
- Ausführungen mit Kugellagerrolle für hohe mech. Belastung
- optional zusätzliche Klemmenabdeckung

*Dimensions of microswitches AS are adapted to American switches.*

*The tried and trusted design of switching element KL is also used in series AS, allowing for high electrical switching capacity with slight dimensions.*

*Switch type AS.B features additional mounting lugs.*

- high switching capacity with small dimensions
- customised actuating elements
- optional with side mounting lugs (AS...B)
- models with ball bearing roller for high mech. load
- optional additional terminal cover



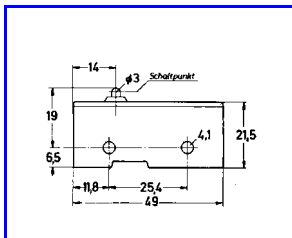
## AS1 / AS1B



AS1B

Betätigung über Kunststoffpuffer. Es ist darauf zu achten, daß der zulässige Nachlaufweg nicht überschritten wird. Ausführung "B" mit zusätzlichen seitlichen Befestigungsnocken.

*Actuation via plastic button. It is imperative that permissible overtravel is not exceeded. Model "B" with additional side mounting lugs.*



Order-No	Type
040100	AS1
040101	AS1B

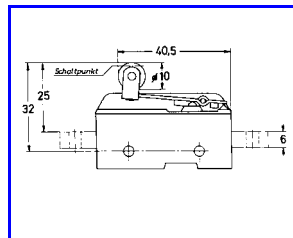
## AS24 / AS24B



AS24B

Ausführung mit Ms-Ablaufrolle Ø10, Breite 5mm, (AS24K mit Kugellagerrolle 623 2Z). Betätigung ist nur in Längsrichtung erlaubt.

*Model with Ms sequence roller Ø10. Width 5 mm. (AS24K with ball bearing roller 623 2Z). Actuation only possible in lengthwise direction.*



Order-No	Type
042400	AS24
042401	AS24B
042402	AS24K
042403	AS24KB

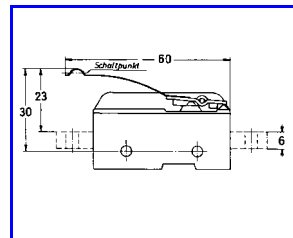
## AS26 / AS26B



AS26

Hebelanordnung für geringen Betätigungsdruck. Den rostfreien Stahlblechhebel (Breite 5mm) nur in Längsrichtung betätigen.

*Lever device for slight actuation strain. The rust-free steel plate lever (width 5mm) may only be actuated in lengthwise direction.*



Order-No	Type
042600	AS26
042601	AS26B

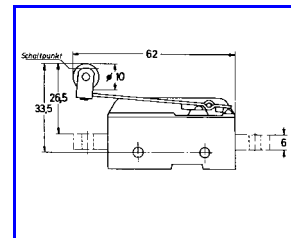
## AS242 / AS242B



AS242

Ausführung wie AS24, jedoch mit verlängertem Hebel für leichte Betätigungs-kräfte. AS242K mit Kugellagerrolle 623 2Z.

*Model similar to AS24, however with elongated lever for light actuation forces. AS242K with ball bearing roller 623 2Z.*



Order-No	Type
044200	AS242
044201	AS242B
044202	AS242K
044203	AS242KB



# Mikroschalter *Microswitch AS*

## AS23 / AS23B



**AS23**

Betätigung nur in einer Richtung. Der kippar angeordnete Hebel legt sich bei Anfahren aus entgegengesetzter Richtung um. Rollenbreite: 5mm.

*Actuation only in one direction. The hinged lever tilts over from opposite direction during start up. Roller width 5mm.*

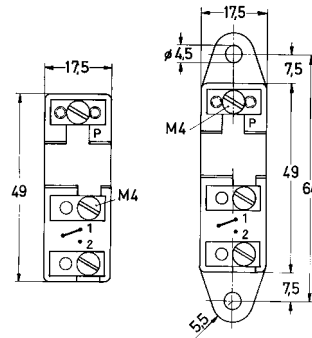
## AS243 / AS243B



**AS243**

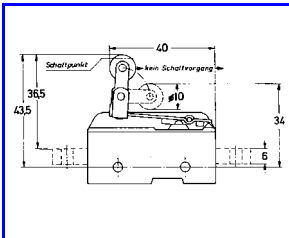
Schalter für geringe Betätigungsdrücke und langsame, schleifende Betätigung. Hebelbreite: 5mm

*Switch for slight actuation strain and slow, dragging actuation. Lever width: 5mm*



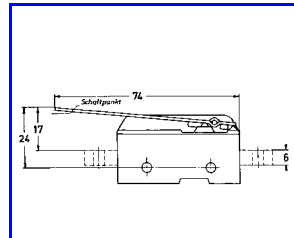
Abmessungen Basiselement, AS..B mit zusätzlichen seitlichen Befestigungsnocken

*Dimensions of base element, AS..B with additional side mounting lugs*



### Order-No Type

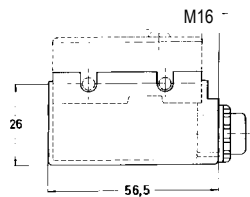
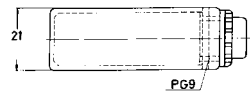
042300 AS23  
042301 AS23B



### Order-No Type

044300 AS243  
044301 AS243B

## Zubehör



Klemmen-Abdeckhaube H9 (Best-Nr 049001) mit Würgenippel M16  
H9 terminal cover (order no. 049001 with self-sealing grommet)

## Techn. Daten AS

Kontaktbestückung <i>Contact</i>	1 Wechslerkontakt <i>1 double-throw contact</i>
Schaltleistung <i>Switching capacity</i>	16A 250V nach AC-12 EN 60947-5-1, DIN VDE 0660 6A 250V nach AC-15 2A DC24V nach DC12
Kriech-/Luftstrecken <i>Dielectric strength</i>	2kV nach DIN VDE 0110-1:1997-04
Verwendungstemperatur <i>Utilisation temperature</i>	+85°C
Mech. Lebensdauer <i>Mechanical life</i>	> 100x10 <sup>6</sup> Schaltspiele (Grundelement) > 100x10 <sup>6</sup> switching cycles (base element)
Kontaktabstand <i>Contact gap</i>	0,6mm
Kontaktmaterial <i>Contact material</i>	AgNi
Gewicht <i>Weight</i>	ca.40g (Grundelement) approx. 40g (base element)
Anschluß <i>Connection</i>	Schraubanschlüsse M4 Option: Flachstecker 6,3mm M4 screw terminals, Option: Plain 6.3 mm connector

	OF (cN)	PT (mm)	OT (mm)	MD (mm)	FP (mm)	OP (mm)
AS1	460	0,6	0,3	0,2	19,0	18,8 +/-0,2
AS23	90	4,0	3,0	0,5	45,0	41,5 +/-0,5
AS24	90	3,9	3,0	0,5	35,0	31,5 +/-0,4
AS24K	90	3,9	3,0	0,5	35,0	31,5 +/-0,4
AS26	50	8,2	5,0	1,5	32,0	24,5 +/-0,7
AS242	50	8,5	4,5	1,0	38,0	30,0 +/-0,5
AS242K	45	8,5	4,5	0,7	38,0	30,0 +/-0,5
AS243	50	5,0	6,0	1,0	24,0	19,5 +/-0,5

OF: max. Schaltbetätigungskraft *Operating Force*  
PT: max. Vorlaufweg *Pretravel*  
OT: max. Nachlaufweg *Overtravel*  
MD: max. Differenzweg *Movement Differential*  
FP: max. Ruhestellung (vom Mittelpunkt Befestigungslöcher)  
*Free Position (to mounting holes)*  
OP: Schalterpunkt *Operating Position*