

**Einpoliger Wechsler mit Nachlauf-
tupfer, d.h. der Betätigungstuf-
fer kann aufgrund seines
Teleskop-Federmechanismus
über den Schaltpunkt hinweg
betätigt werden.**

Der Schalter hat hierdurch einen gro-
ßen Nachlaufweg, ohne daß dieser die
hohe maximale Schaltfrequenz beein-
trächtigt.

Besonderes Kennzeichen: alle Kriech-
und Luftstrecken sind für eine maximale
Betriebsspannung von **500 VAC** ausge-
legt. US2 ist für hohe Schalthäufigkeit
geeignet. Die verwendeten Werkstoffe
sind bis 185°C temperaturfest.

- Einsatz bis 500V/+125°C
- Nachlaufkupfer
- geeignet für hohe Schalthäufigkeit

**Single-pole double-throw contact
with overtravel button, e.g. the
button actuator can be
operated beyond the switching
point owing to its telescopic
spring.**

Thus the switch features a high degree
of overtravel without impairing maximum
switching frequency.

Special characteristic: all creeping
distances and clearances are designed
for a maximum operating voltage of 500
VAC. US2 is suited for high switching
frequency. Applied materials are
temperature-resistant to 185°C.

- Application to 500V/+125°C
- Overtravel button
- Suited for high switching frequency

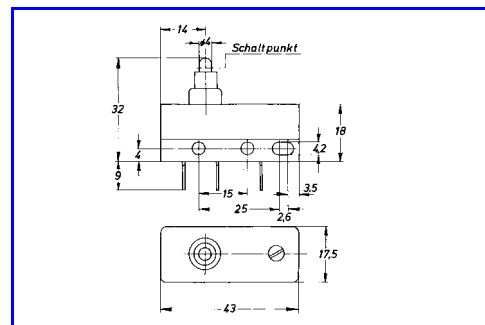


3

Techn. Daten US2	
Kontaktbestückung <i>Contact</i>	1 Wechselkontakt <i>1 double-throw contact</i>
Schaltleistung <i>Switching capacity</i>	6A 250V nach AC-12 EN 60947-5-1, DIN VDE 0660 3A 250V nach AC-15 2A DC24V nach DC12
Kriech-/Luftstrecken <i>Dielectric strength</i>	2kV nach DIN VDE 0110-1:1997-04
Verwendungstemperatur <i>Utilisation temperature</i>	+125°C
Mech. Lebensdauer <i>Mechanical life</i>	> 50x10 ⁶ Schaltspiele (Grundelement) > 50x10 ⁶ switching cycles (base element)
Kontaktabstand <i>Contact gap</i>	0,4mm
Kontaktmaterial <i>Contact material</i>	AgNi
Gewicht <i>Weight</i>	ca.15g (Grundelement) approx. 15g (base element)
Kriechstromfestigkeit <i>Creep resistance</i>	>KB450
Anschluß <i>Connection</i>	Lötösen <i>Solder-Terminal</i>

	OF (cN)	PT (mm)	OT (mm)	MD (mm)	FP (mm)	OP (mm)
US2	160	1,2	2,3	0,15	28,0	27,2 +/-0,4

OF: max. Schaltbetätigungskraft *Operating Force*
PT: max. Vorlaufweg *Pretravel*
OT: max. Nachlaufweg *Overtravel*
MD: max. Differenzweg *Movement Differential*
FP: max. Ruhestellung (vom Mittelpunkt Befestigungslöcher)
Free Position (to mounting holes)
OP: Schaltpunkt *Operating Position*



Order-No Type
071002 US2



Mikroschalter *Microswitch* US2